



# 防止远洋延绳钓渔业对海鸟的误捕

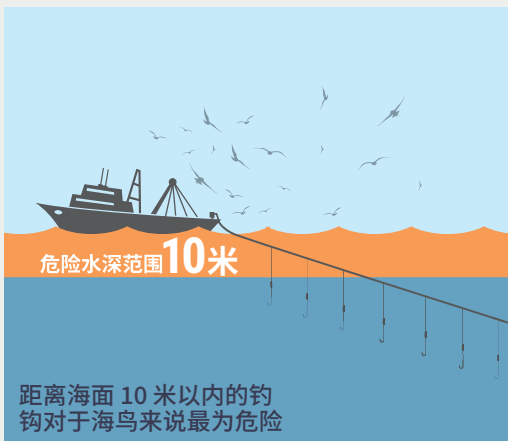
## 钓钩掩蔽装置

### 说明书

更新时间:2019年5月

#### 什么是钓钩掩蔽装置, 如何操作?

钓钩掩蔽装置在布绳时将钓钩的尖端和倒刺包裹起来, 从而防止海鸟在此期间被钩住。海鸟主要会吞食水体上层的带饵钓钩。因此, 有效的钓钩掩蔽装置应在水深至少 10 米处或延绳钓钩入水至少 10 分钟后将钓钩从保护外壳中释放出来, 以确保带饵钓钩在释放时的没水深度超过大多数海鸟的觅食深度。



#### Hook Pod

Hook Pod 是一种钓钩掩蔽装置, 基于其钓钩掩蔽特征、重量和下沉速度以及钓钩释放时的最低水深, 被认定为符合 ACAP “最佳实践” 标准的延绳钓产品。

该装置重 68 克。使用时, 直接连接挂钩 (因此符合 ACAP 最小支绳配重要求), 并可将钓钩尖端和倒刺封装在塑料外壳中。压力释放机制在水深至少 10 米处开启外壳以释放带饵钓钩。Hook Pod 包括一个发光二极管 (LED) 光源, 当装置在水深处打开时, 光源将由一个磁性开关触发。采用 LED 是为了取代一次性化学光棒 (减少海洋垃圾) 和电动捕鱼灯。

#### Hook Pod - mini

Hook Pod mini 是一种更小型的钓钩掩蔽装置, 尚未经 ACAP 正式评估, 因此目前不在 ACAP 最佳实践措施之列。其操作方式与 Hook Pod 相同, 也是保护带饵钓钩, 然后在水深至少为 10 米的地方释放。这两款装置的主要区别在于, Hook Pod mini 重量仅为 45 克, 且不含 LED 光源。与 Hook Pod 一样, Hook Pod mini 使用时也是与钓钩直接连接。

#### 问题及解决方法

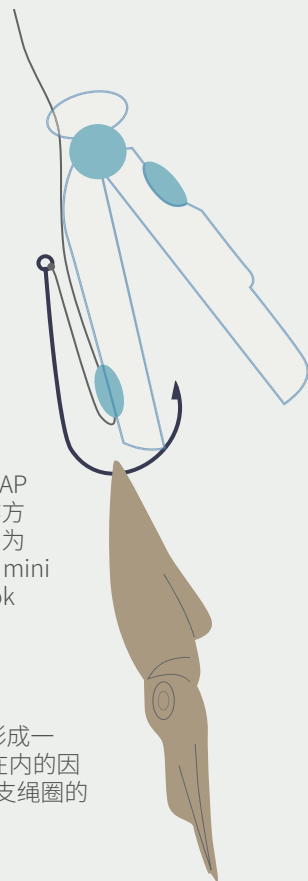
布绳时, 因 Hook Pod 与 Hook Pod mini 的配置方式, 会形成一个支绳圈, 从而可能使鸟类被缠住。考虑到包括这一问题在内的因素, 装置需达到 ACAP 延绳的配重和下沉速度要求。然而, 支绳圈的长度也可通过改变装置与支绳的连接点加以控制。

#### 与其他措施相结合

这些装置满足两大关键性能要求:

- 掩蔽带饵钓钩, 在大多数海鸟觅食的深度范围之外将其释出
- 加大支绳重量, 以确保快速下沉。

钓钩掩蔽装置可单独使用, 亦可与其他措施一起使用, 如**惊鸟绳**和**夜间布绳**。

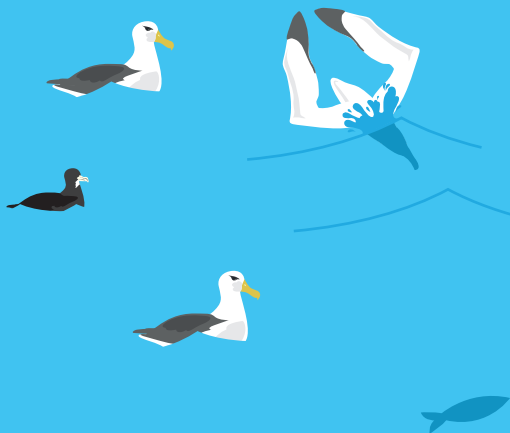




夜间布绳因周围鸟类数量较少,有助于减少误捕



信天翁和海燕是受延绳钓渔业和拖网捕鱼业影响最大的鸟类。



钓钩掩蔽装置将钓钩的尖端和倒刺保护起来,直到它们的没水深度超出大多数海鸟的觅食深度,并且装置自带重量,以确保快速下沉



危险水深范围 10m

大多数海鸟吞食水体上层 10 米以内的带饵钓钩

