



Prevención de la captura incidental de aves marinas en las pesquerías de palangre pelágico

PROTECCIÓN DE ANZUELO

Ficha informativa

Actualizado en mayo de 2019

¿Qué es y cómo funciona?

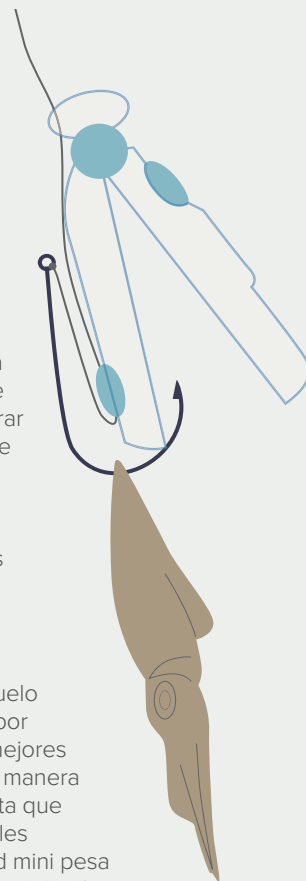
Los dispositivos de protección de anzuelos encierran la punta y la barba de los anzuelos de palangre durante el calado de la línea, por lo tanto evitando que las aves marinas se enganchen durante este período. Las aves marinas atacan principalmente anzuelos con cebo en las capas superiores de la columna de agua. Por lo tanto, los dispositivos efectivos de protección de anzuelos deben liberar los anzuelos de su protección a una profundidad de al menos 10 m o después de un tiempo de inmersión de al menos 10 minutos, para garantizar que los anzuelos cebados se liberen más allá de la profundidad de alimentación de la mayoría de las aves marinas.



Hook Pod

El 'Hook Pod' es un dispositivo de protección de anzuelo que se considera cumple con los criterios de "mejores prácticas" del ACAP en función de sus atributos de protección del anzuelo, peso y tasa de hundimiento, y la profundidad mínima a la que el anzuelo es liberado.

Este dispositivo pesa 68 g y, cuando se instala, se conecta directamente al anzuelo (cumpliendo así con los requerimientos mínimos de peso de línea del ACAP) y encierra la barba y la punta del anzuelo en una carcasa de plástico. Un mecanismo de liberación de presión abre la carcasa a una profundidad de al menos 10 m para liberar el anzuelo cebado. El 'Hook Pod' incorpora una fuente de luz de diodo (LED) emisor de luz que se activa mediante un interruptor magnético cuando el dispositivo se abre a profundidad. El LED se incorpora como una alternativa a las barras de luz químicas desechables (reduciendo los desechos marinos) y las luces de pesca eléctricas.



Hook Pod – mini

El 'Hook Pod mini' es un dispositivo de protección de anzuelo más pequeño que aún no ha sido evaluado formalmente por ACAP y, por lo tanto, actualmente no figura en la lista de mejores prácticas recomendadas por ACAP. Funciona de la misma manera que el 'Hook pod', protegiendo los anzuelos cebados hasta que se liberan a una profundidad mínima de 10 m. Las principales diferencias entre los dos dispositivos son que el Hook Pod mini pesa 45 g y no incluye una fuente de luz LED. Al igual que el 'Hook Pod' también está conectado al anzuelo durante el calado.

Problemas y su solución

La configuración del 'Hook Pod' y el 'Hook Pod mini' crea un bucle en la brazolada durante el calado, en el que las aves pueden enredarse. Es en parte por esta razón que los dispositivos deben cumplir con los requisitos de peso de línea y tasa de hundimiento de ACAP. Sin embargo, la longitud del bucle puede manipularse cambiando el punto en el que el dispositivo es conectado a la brazolada.

Combinación con otras medidas

Estos dispositivos integran dos requisitos de rendimiento clave:

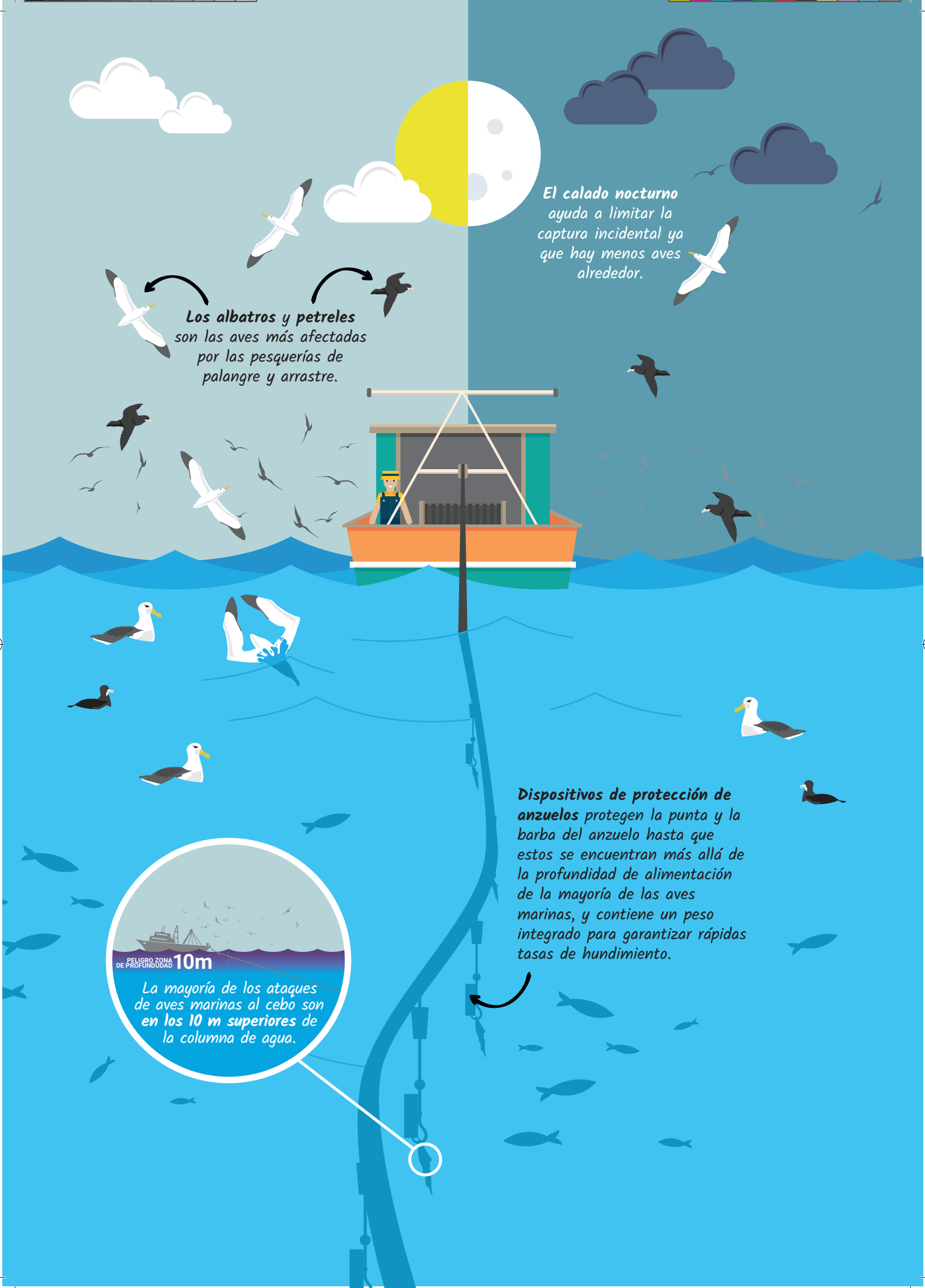
- Proteger anzuelos cebados hasta que se liberen más allá de la profundidad de alimentación de la mayoría de las aves marinas.
- Peso de las brazoladas para garantizar tasas de hundimiento rápidas

Los dispositivos de protección de anzuelos se pueden usar como medidas independientes o en combinación con otras medidas, como las **líneas espantapájaros** y el **calado nocturno**.

CONTACTOS

Rory Crawford, BirdLife International Marine Programme, The Royal Society for the Protection of Birds, The Lodge, Sandy, Bedfordshire, SG19 2DL, Reino Unido. Correo electrónico: rory.crawford@rspb.org.uk BirdLife UK Reg. Charity No. 1042125

Secretaría de ACAP, Acuerdo sobre la conservación de albatros y petreles, 119 Macquarie Street, Hobart 7000, Tasmania, Australia. Correo electrónico: secretariat@acap.aq



El calado nocturno ayuda a limitar la captura incidental ya que hay menos aves alrededor.

Los albatros y petreles son las aves más afectadas por las pesquerías de palangre y arrastre.

Dispositivos de protección de anzuelos protegen la punta y la barba del anzuelo hasta que estos se encuentran más allá de la profundidad de alimentación de la mayoría de las aves marinas, y contiene un peso integrado para garantizar rápidas tasas de hundimiento.

PELIGRO ZONA DE PROFUNDIDAD 10m

La mayoría de los ataques de aves marinas al cebo son en los 10 m superiores de la columna de agua.