



Prevención de la captura incidental de aves marinas en las pesquerías de palangre pelágico

CALADO NOCTURNO

Ficha informativa

Actualizado en mayo de 2019

¿Qué es y cómo funciona?

Las aves marinas generalmente detectan alimentos a corta distancia usando la vista. En consecuencia, se alimentan principalmente durante el día y son menos activas durante la noche. Por lo tanto, el calado de líneas por la noche es una forma simple y muy efectiva de reducir la captura incidental de aves marinas y la pérdida de cebo. Aunque la mayoría de las aves marinas vulnerables son inactivas por la noche, algunas especies, como el petrel barba blanca, se alimentan activamente por la noche. La pesca nocturna es, por lo tanto, menos efectiva para estas especies.

El calado nocturno es particularmente efectivo en noches sin luna. La efectividad del calado nocturno se reduce durante noches con luna brillante y cuando se utilizan potentes luces de cubierta.

ACAP recomienda que para que el calado nocturno sea efectivo, el calado de la línea no debe comenzar antes del anochecer náutico y debe completarse antes del amanecer náutico, cuando el sol todavía está debajo del horizonte. Las horas exactas de anochecer y amanecer náutico se detallan en tablas del almanaque náutico para la latitud, hora y fecha locales relevantes. Es importante que todo el calado se complete por la noche. Muchas aves marinas están activas al anochecer y al amanecer, y la investigación ha demostrado que los calados que ocurren principalmente en la noche pero continúan durante horas crepusculares están a menudo asociadas con altos niveles de captura incidental.

La iluminación de la cubierta debe mantenerse al nivel mínimo apropiado para la seguridad de la tripulación y debe dirigirse hacia la cubierta para que la línea no se ilumine cuando se está calando.

Problemas y su solución

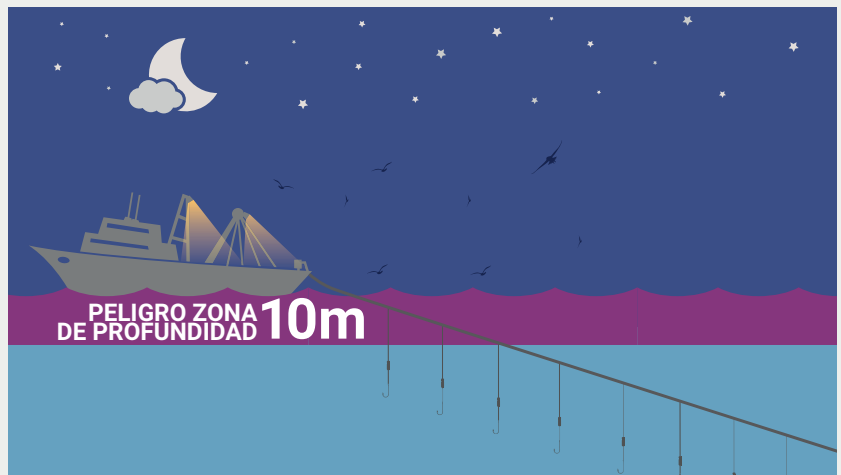
El calado nocturno solo es realmente efectivo en las noches oscuras.

En altas latitudes durante los meses de verano, el tiempo entre el atardecer y el amanecer náutico es limitado.

La hora de calado puede tener consecuencias desfavorables para las tasas de captura de las especies blanco u otros taxa capturados como captura incidental.

Combinación con otras medidas

Debido a las variaciones en la fase lunar, y la capacidad de algunas especies de aves marinas para alimentarse por la noche, el calado nocturno debe combinarse con pesado de línea y las líneas espantapájaros.



CONTACTOS

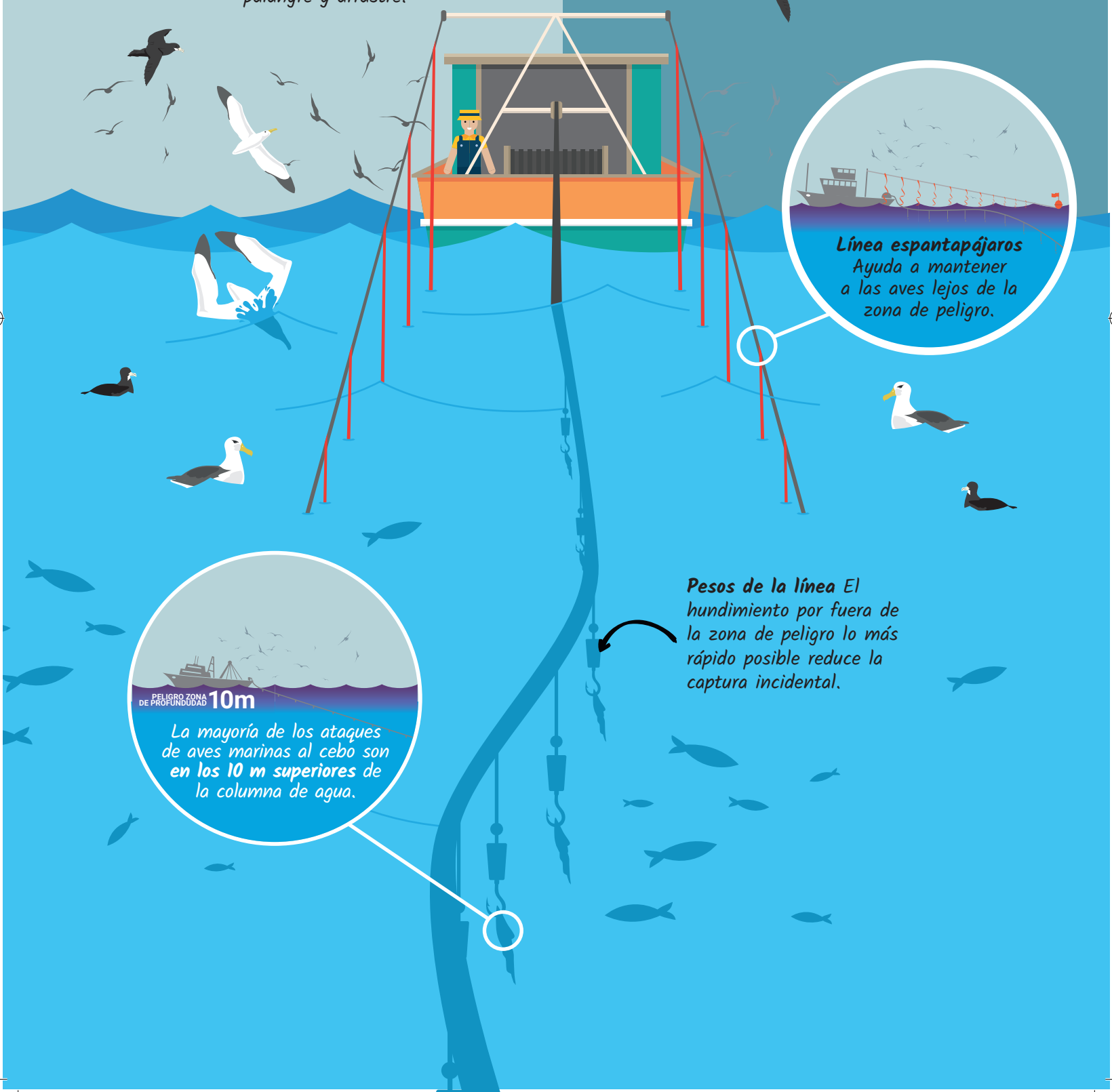
Rory Crawford, BirdLife International Marine Programme, The Royal Society for the Protection of Birds, The Lodge, Sandy, Bedfordshire, SG19 2DL, Reino Unido. Correo electrónico: rory.crawford@rspb.org.uk BirdLife UK Reg. Charity No. 1042125

Secretaría de ACAP, Acuerdo sobre la conservación de albatros y petreles, 119 Macquarie Street, Hobart 7000, Tasmania, Australia. Correo electrónico: secretariat@acap.aq



El calado nocturno ayuda a limitar la captura incidental ya que hay menos aves alrededor.

Los albatros y petreles son las aves más afectadas por las pesquerías de palangre y arrastre.



Línea espantapájaros Ayuda a mantener a las aves lejos de la zona de peligro.



La mayoría de los ataques de aves marinas al cebo son en los 10 m superiores de la columna de agua.

Pesos de la línea El hundimiento por fuera de la zona de peligro lo más rápido posible reduce la captura incidental.

